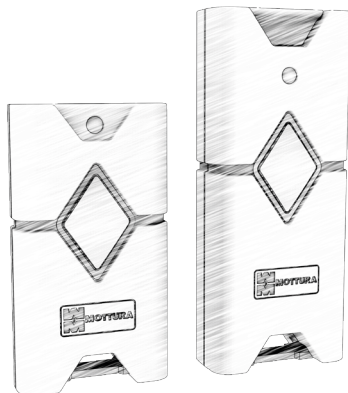


# TELECOMANDO BLUETOOTH MANUALE D'INSTALLAZIONE E D'USO Art. 99BKEY0001 / 02 / 03



scan the qr code to  
download the app



## AVVERTENZE GENERALI

Questo manuale si rivolge a personale tecnicamente qualificato e competente.

Mottura Serrature di Sicurezza S.p.A. ringrazia per la fiducia accordata scegliendo questo prodotto e raccomanda di:

- leggere con la massima attenzione le istruzioni prima di procedere all'installazione del prodotto o di effettuare qualsiasi operazione di manutenzione sul prodotto.
- Tutte le operazioni di assemblaggio e collegamento vanno eseguite secondo le regole della Buona Tecnica nonché nel rispetto delle norme vigenti.
- Non installare questo prodotto in ambienti o atmosfere esplosivi o in presenza di fumi/gas infiammabili.
- Ricordarsi di togliere alimentazione e sezionare tutte le parti in tensione prima di ogni intervento sia d'installazione che di manutenzione sul prodotto. Prendere tutte le precauzioni possibili per scongiurare il rischio di scossa elettrica quando si effettuano operazioni di installazione o manutenzione descritte in questo manuale.
- Tali istruzioni e tutte le istruzioni di manutenzione devono essere consegnate dall'installatore all'utilizzatore.
- Conservare queste istruzioni per future necessità e allegare il documento fiscale a convalida della garanzia.
- in caso di problemi rivolgersi esclusivamente presso il vostro rivenditore.

Le caratteristiche dei prodotti riportate su queste istruzioni possono essere soggette a variazioni da parte della Mottura Serrature di Sicurezza S.p.A., in ogni momento e senza preavviso.

## CONDIZIONI DI GARANZIA

Questo prodotto, collaudato dalla Mottura Serrature di Sicurezza S.p.A., è garantito da ogni difetto di fabbricazione, per la durata definita dalla normativa vigente in Italia, dalla data d'acquisto, comprovata dal documento fiscale di vendita. La garanzia è operativa se viene esibito al rivenditore o al personale dell'assistenza tecnica il documento fiscale della vendita che riporti gli estremi identificativi del prodotto. Per garanzia si intende la sostituzione o riparazione delle parti riscontrate difettose all'origine per vizi di fabbricazione, escluse spese di trasporto da e per i centri di assistenza, spese che restano a carico del cliente. In caso di ripetuto guasto della stessa origine o di guasto non riparabile, si provvederà ad insindacabile giudizio della Mottura Serrature di Sicurezza S.p.A. alla sostituzione completa del prodotto.

La garanzia sul prodotto sostituito continuerà fino alla fine del contratto originario. Nel caso si rendesse necessario l'intervento a domicilio, il cliente è tenuto a corrispondere - se richiesto - un diritto di chiamata per le spese di trasferimento del personale tecnico autorizzato.

I rischi di trasporto saranno a carico del cliente se effettuato con invio diretto; a carico del tecnico autorizzato se il prodotto viene ritirato e trasportato dal tecnico stesso.

## LIMITAZIONI DI RESPONSABILITÀ

Non sono coperti da garanzia i danni derivanti da:

- negligenza, trascuratezza o uso non corrispondente alle modalità di funzionamento di seguito illustrate
- mancata protezione del prodotto prima dell'esecuzione di una qualsiasi operazione, che possa generare materiale di scarto (saldature, foratura pannelli, forature struttura, etc.) che ne impedisca il corretto funzionamento
- manutenzione effettuata in modo non conforme da quanto illustrato su queste istruzioni o comunque da personale non autorizzato
- trasporto effettuato senza le dovute cautele e comunque da circostanze non imputabili a difetti di fabbricazione.

Mottura Serrature di Sicurezza S.p.A. declina inoltre ogni responsabilità per eventuali danni causati a persone o cose derivanti dalla mancata osservanza di tutte le precauzioni d'uso qui riportate.

**N.B. : Effettuare tutte le operazioni di collegamento/montaggio e/o eventuali interventi successivi con l'impianto elettrico NON connesso alla rete di alimentazione.**



safeguarding your security

MADE  
IN  
ITALY



## AVVERTENZE

Il dispositivo contiene un trasmettitore a radiofrequenza a corto raggio nella banda di frequenza da 2400÷2483,5 MHz ed utilizza la tecnologia Bluetooth Low Energy (BLE). Potenza di trasmissione: 20mW. Restrizioni d'uso: Nessuna. La banda europea ammessa è inquadrata nel documento ERC/REC 70-03 come banda b) dell'Annex 3: WIDEBAND DATA TRANSMISSION SYSTEMS. Per questa banda non sono previste restrizioni all'uso nei paesi EU+EFTA. Prodotto conforme alla Direttiva RED 2014/53/UE. **DoC completa:** <https://www.mottura.it/it/download/certificazioni/doc>



## ALIMENTAZIONE

Il dispositivo è alimentato da una batteria Alcalina mod. (CR2032).

## VERSIONI

Art. 99BKEY002



**B-KEY BCI**  
Telecomando  
bluetooth con  
chiave interna  
(non inclusa)

Art. 99BKEY001



**B-KEY B**  
Telecomando  
bluetooth

Art. 99BKEY003



**B-KEY BCE**  
Telecomando  
bluetooth +  
Input esterno

## ACCESSORIO



Art. 99B4556100  
Supporto da  
parete

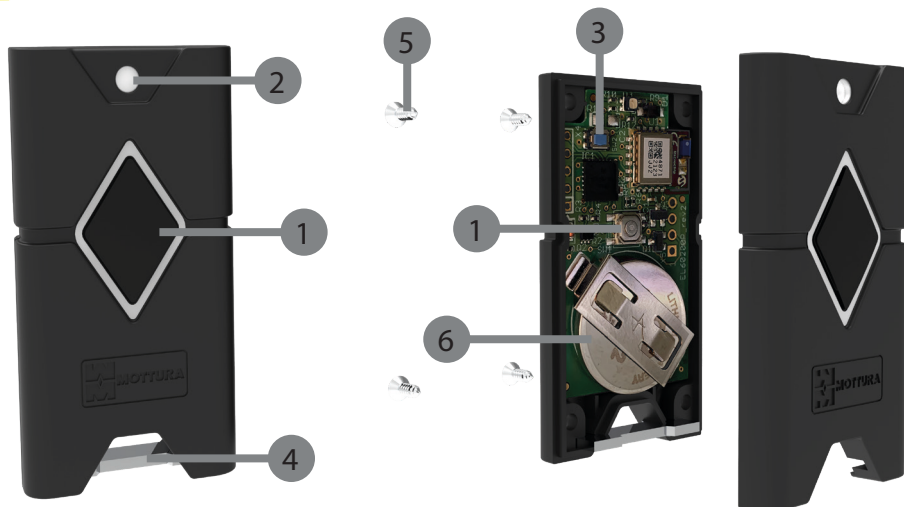


Ai sensi dell'art. 26 del Decreto Legislativo 14 marzo 2014, n. 49 "Attuazione della Direttiva 2012/19/UE sui rifiuti di apparecchiature elettriche ed elettroniche (RAEE)" e dell'art. 9 del Decreto Legislativo 20 novembre 2008 n. 188 "Attuazione della direttiva 2006/66/CE concernente pile, accumulatori e relativi rifiuti" l'adeguata raccolta differenziata per l'avvio successivo dell'apparecchiatura dismessa al riciclaggio, al trattamento e allo smaltimento ambientalmente compatibile contribuisce ad evitare possibili effetti negativi sull'ambiente e sulla salute umana e favorisce il reimpiego e /o riciclo dei materiali di cui è composta l'apparecchiatura. Lo smaltimento abusivo del prodotto da parte dell'utente comporta l'applicazione delle sanzioni di cui alla corrente normativa in materia. Si ricorda che pile/accumulatori, se presenti, devono essere rimossi dall'apparecchiatura prima che questa sia conferita come rifiuto. Le pile o accumulatori, a fine vita dovranno essere raccolti separatamente dagli altri rifiuti per permetterne un adeguato trattamento e riciclo.



## IL TELECOMANDO

Attenzione, per poter accedere al pulsante di **RESET** bisognerà rimuovere le 4 viti poste sul retro del telecomando, e rimuovere la cover anteriore.



- 1 Pulsante principale
- 3 Pulsante di RESET
- 5 Viti fissaggio Cover
- 2 LED di segnalazione
- 4 Supporto per portachiavi
- 6 Batteria (CR2032)


### DATI TECNICI

ALIMENTAZIONE	1X BATTERIA CR2032 (INSERIRE NEL VERSO CORRETTO, INDICATO SUL CIRCUITO)
NUMERO DI SERRATURE ASSOCIABILI	Max 10 serrature con una distanza minima di 10 metri l'una dall'altra
TEMPERATURA DI FUNZIONAMENTO	-10 C° / + 80 C°
GRADO DI PROTEZIONE IP	Nessuno
DIMENSIONI	Versione B (30x55x10mm) Versione BCI (30X75X15mm) Versione BCE (35x55x20mm)

## SOSTITUZIONE BATTERIA

Rimuovere le viti poste sul retro del telecomando **5**, con le dita far scorrere la batteria **6** lateralmente fino a farla fuoriuscire. Dopo aver rimosso la batteria esausta, inserire quella nuova facendo attenzione alla polarità + / - .

## FUNZIONI e PROGRAMMAZIONE

FUNZIONE	PROCEDURA	(Colore LED) NOTE
COMANDO DI APERTURA	Premere una volta il pulsante principale	<ul style="list-style-type: none"> <li><span style="color: yellow;">●</span> = Scansione/ connessione</li> <li><span style="color: green;">●</span> = Comunicazione OK</li> <li><span style="color: red;">●</span> x4 = Nessuna serratura trovata</li> <li><span style="color: red;">●</span> <span style="color: yellow;">●</span> x2 = Connessione non riuscita</li> <li><span style="color: red;">●</span> <span style="color: blue;">●</span> x2 = Utente non autorizzato</li> </ul>
MODALITA COLLEGAMENTO CON SMARTPHONE (Richiede app B-Mottura)	Tenere premuto il pulsante principale per 5 secondi, fino all'accensione del led BLU <span style="color: blue;">●</span>	Per uscire premere nuovamente fino allo spegnimento
RESET DI FABBRICA	Premere il pulsante principale e successivamente quello di reset (interno)	○ ○ ○ ○ = Reset effettuato ( Lampeggi bianchi)
RESET DI FABBRICA TRAMITE APP B-MOTTURA	Scansionare il QR Code e seguire la procedura indicata	

## COLLEGAMENTO B-KEY BCE



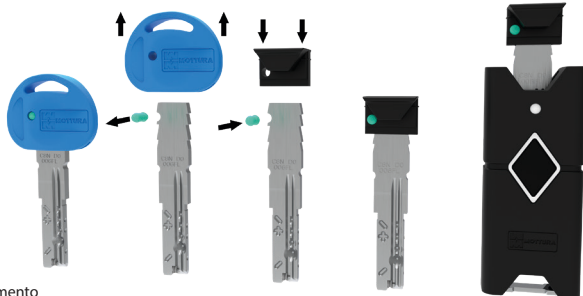
ATTENZIONE: L'INPUT NON supporta tensioni elettriche



INGRESSO	FUNZIONE
1	Nessuna
2	Input Contatto Pulito
3	Input Contatto Pulito
4	Nessuna

## B-KEY BCI (Installazione chiave interna)

Sequenza di montaggio dell'impugnatura per la chiave meccanica interna. (La chiave non è inclusa con il telecomando)



Per il corretto smaltimento verifica le disposizioni del tuo Comune



safeguarding your security

COMPANY WITH MANAGEMENT SYSTEM CERTIFIED BY DNV ISO 9001-ISO 45001

www.mottura.it